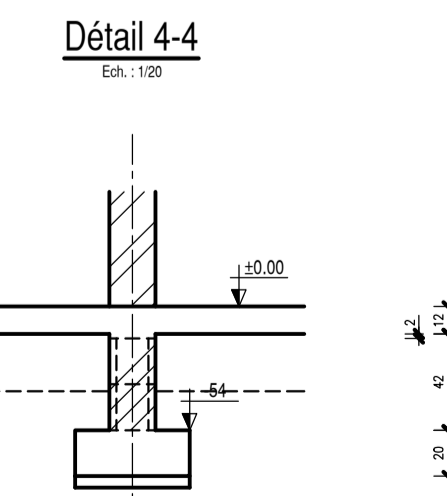
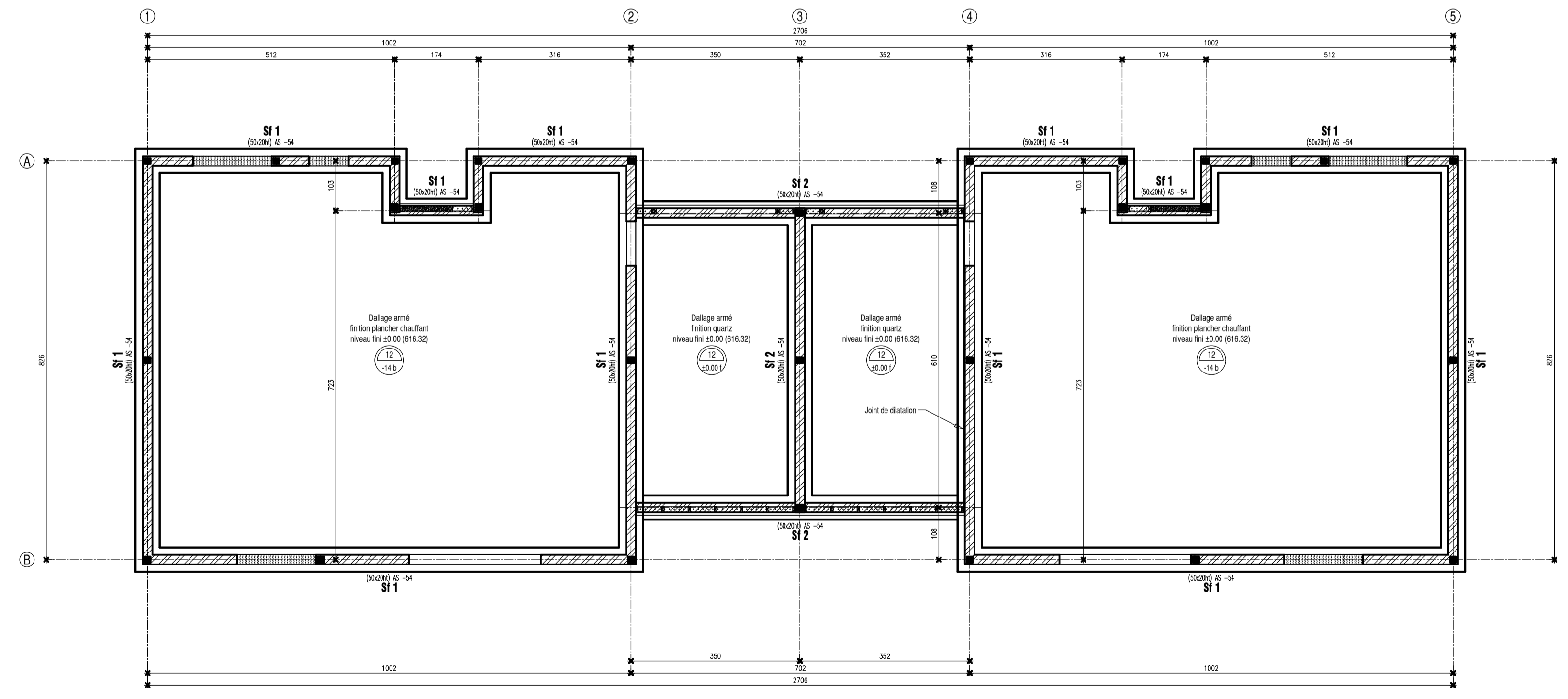
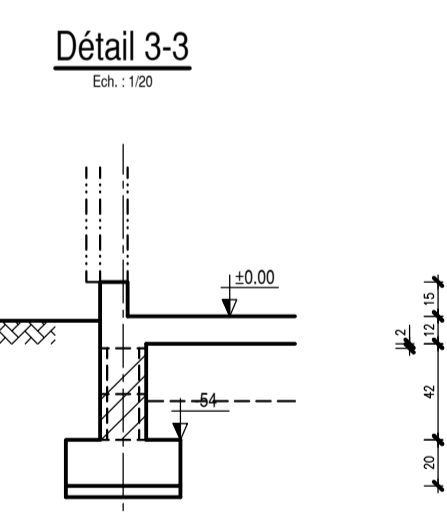


RATIO D'ARMATURES (HA = aciers haute adhérence - TS = poutre treillis soudés) :

FONDATEMENTS :

- Semelles filantes : 60 kg HA/m<sup>2</sup>
- Soubassements blocs à bancher : 12 kg HA/m<sup>2</sup>
- Relevés : 120 kg HA/m<sup>2</sup>
- Dallages : eps. 12 = 5 kg TS/m<sup>2</sup>



49, Rue Alexandre Daudy  
19100 Brive La Gaillarde  
TEL: 05-55-86-29-95  
FAX: 05-55-74-10-83  
E-mail : arcs-ingenierie@orange.fr

# OPH

Office Public de l'Habitat

## Aménagement de cinq logements

Les Chadaux  
19300 EGLETONS

Etudié par : B. SOULARUE	Dessiné par : D. SOULIER	<h1>Fondations</h1> <p style="text-align: right;">coffrage</p>
échelle : 1/75-1/20 ème		
Cotations en : cm		
n° dossier : 17098	Phase : PRO	
n° plan : S01	Indice : -	

PLANS DE REFERENCE	
- ARCHITECTE :	Plan n°
- CHARPENTIER :	Plan n°
- ELECTRICIEN :	Plan n°
- CHAUFFAGISTE :	Plan n°

Indice	Dates	Vérifié et approuvé par	Observations et Modifications
-	04/10/2017	O. CLAVEL	Première diffusion

<b>ARCHITECTE :</b> ROSSIGNOL PHILIPPE ARCHITECTE DPLG 2 rue Docteur SIKORA 19300 EGLETONS TEL: 05-55-93-23-92 FAX: 05-55-93-18-81 mail : Ø	<b>ARCHITECTE :</b>	<b>BUREAU DE CONTROLE :</b>
--	---------------------	-----------------------------

<b>Niveau de référence projet ±0.00 = 616.32 NGF</b>		Designation	Représentation
<b>Niveau hors gel des fondations: -80/soi Extérieur fini</b>		Parpaing creux	
<b>Pression transmise au sol supposé sans déformation préjudiciable : qser = 0.15 MPa dans remblai technique suivant rapport de sol ALPHA BTP du 03-07-17</b>		Parpaing plein	
Règles de calculs : EUROCODES 2 et 3		Murs Blocs cellulaires	
Fissuration : Peu préjudiciable		Murs Briques	
Charges et surcharges	Exploitation : Voir sur plan	Murs à bancher	
	Permanentes : Voir sur plan	Béton banché	
	Climatiques : Voir sur plan	Prémur	
Charges climatiques	VENT : Région	Murs ossature bois	
	NEIGE : Région	Murs existant	
	SISMIQUE : Zone 1 (voir tableau)	Mur dans hauteur de l'étage suivant	
Critères Feu	Eléments Horizontaux : Coupe feu -h		
	Eléments Verticaux : Stabilité feu -h		
	Commentaires		

<b>Enrobage mini : 3 cm sauf indications sur plans de coffrage et ferrillage</b>		Réservation plancher	
<b>Aciers HA et TS: Haute adhérence Fe E500 - Ronds lisses Fe E235</b>		Réservation mur	
<b>Recouvrement mini des armatures 50 Ø</b>		Trémie Asc et Esc	
<b>Prévoir protection des armatures vis à vis des personnes</b>		Arases	
<b>Les Bétons suivant norme NF 206-1 (classe de résistance minimales)</b>		NS	:Niveau Supérieur
Classe d'exposition	X0	SF	:Sous Face
Classe de résistance minimale	C20/25	AI	:Arose Inférieure
	C25/30	AS	:Arose Supérieure
	C30/37		
	C35/45		
	C40/50		
Utilisation	Fondations en béton non armé contact avec la terre		
Courante	Fondations en béton armé contact avec la terre		
Du béton	Elevation en béton armé des éléments intérieurs		
	Elevation en béton armé des éléments extérieurs		

REPERES			
Fondations		Elevations	
GB	:Gros béton	P	:Poteau BA
sf	:Semelle filante	cv	:Roidisseur BA
M	:Massif isolé	r	:Roidisseur ogglo
F	:Fût	J	:Lambage BA
Be	:Bèche	V	:Voile BA
Lg	:Longrine	BN	:Bande noyée
Rf	:Renfort sous dalage	L	:Linteau
		Csl	:Console
		Chv	:Chevêtre
		BP	:Béton précontraint
		Ch	:Chânage
		Rel	:Relevé
		AC	:Acrotère
		So	:Sommier BA
		E	:Escalier
		B	:Balcon

NOTA

Les cotes de niveaux sont en cm par rapport au niveau ±0.00 de référence.  
 Les cotes des ouvertures sont brutes.  
 Les hauteurs d'allèges et des portes sont indiquées par rapport au niveau fini.  
 Ce plan ne concerne que le béton armé, il ne dispense pas de l'utilisation des plans architectes et des plans techniques

- \* Les dimensions et l'implantation des réservations, sont à vérifier par les corps d'états concernés
- \* Ce plan est en attente : des détails menuiseries intérieures et extérieures de toutes les réservations